

Realisierungswettbewerb
Oberfläche des Thomas-Wimmer-Rings in München



Realisierungswettbewerb | Oberfläche des Thomas-Wimmer-Rings in München
Stefanie Jühling Landschaftsarchitektin Stadtplanerin BDLA DWB | Steidle Architekten



Realisierungswettbewerb | Oberfläche des Thomas-Wimmer-Rings in München
Stefanie Jühling Landschaftsarchitektin Stadtplanerin BDLA DWB | Steidle Architekten



Freiraum

- Der Block
- Die Reihe
- Der Zusammenhang





Stadtraum

- Die Plätze
- Die Verbindungen
- Der Übergang

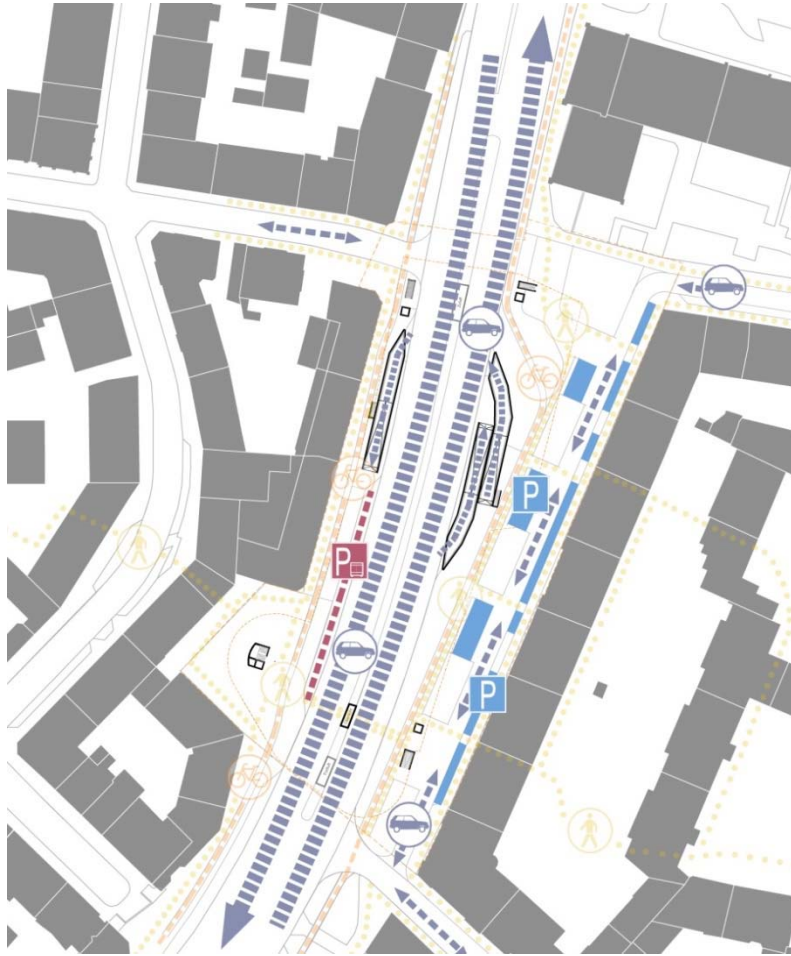




Grünstruktur

- Der Block
- Die Reihe
- Der Durchblick

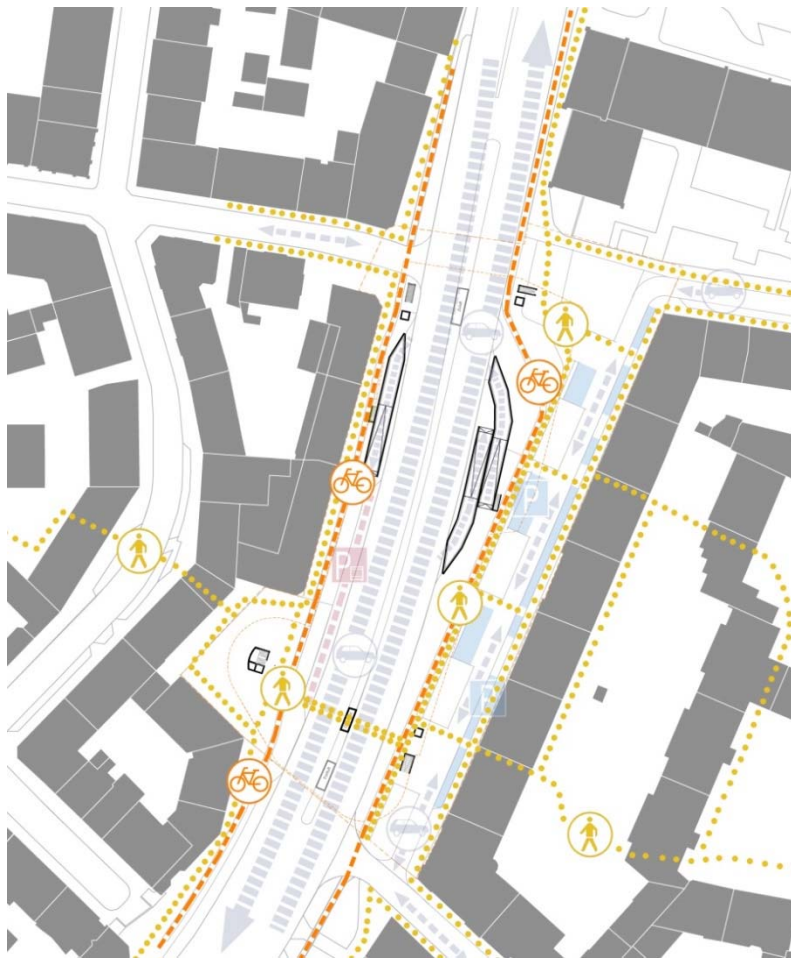




Verkehr PKW | BUS

- Der Eilige
- Der Suchende
- Der Tourist





Verkehr Radfahrer | Fußgänger

- Die Durchwegung
- Das Nadelöhr
- Der Radler





Realisierungswettbewerb | Oberfläche des Thomas-Wimmer-Rings in München
Stefanie Jühling Landschaftsarchitektin Stadtplanerin BDLA DWB | Steidle Architekten



Realisierungswettbewerb | Oberfläche des Thomas-Wimmer-Rings in München
Stefanie Jühling Landschaftsarchitektin Stadtplanerin BDLA DWB | Steidle Architekten



Realisierungswettbewerb | Oberfläche des Thomas-Wimmer-Rings in München
Stefanie Jühling Landschaftsarchitektin Stadtplanerin BDLA DWB | Steidle Architekten



Realisierungswettbewerb | Oberfläche des Thomas-Wimmer-Rings in München
Stefanie Jühling Landschaftsarchitektin Stadtplanerin BDLA DWB | Steidle Architekten



Realisierungswettbewerb | Oberfläche des Thomas-Wimmer-Rings in München
Stefanie Jühling Landschaftsarchitektin Stadtplanerin BDLA DWB | Steidle Architekten



Realisierungswettbewerb | Oberfläche des Thomas-Wimmer-Rings in München
Stefanie Jühling Landschaftsarchitektin Stadtplanerin BDLA DWB | Steidle Architekten



Realisierungswettbewerb | Oberfläche des Thomas-Wimmer-Rings in München
Stefanie Jühling Landschaftsarchitektin Stadtplanerin BDLA DWB | Steidle Architekten

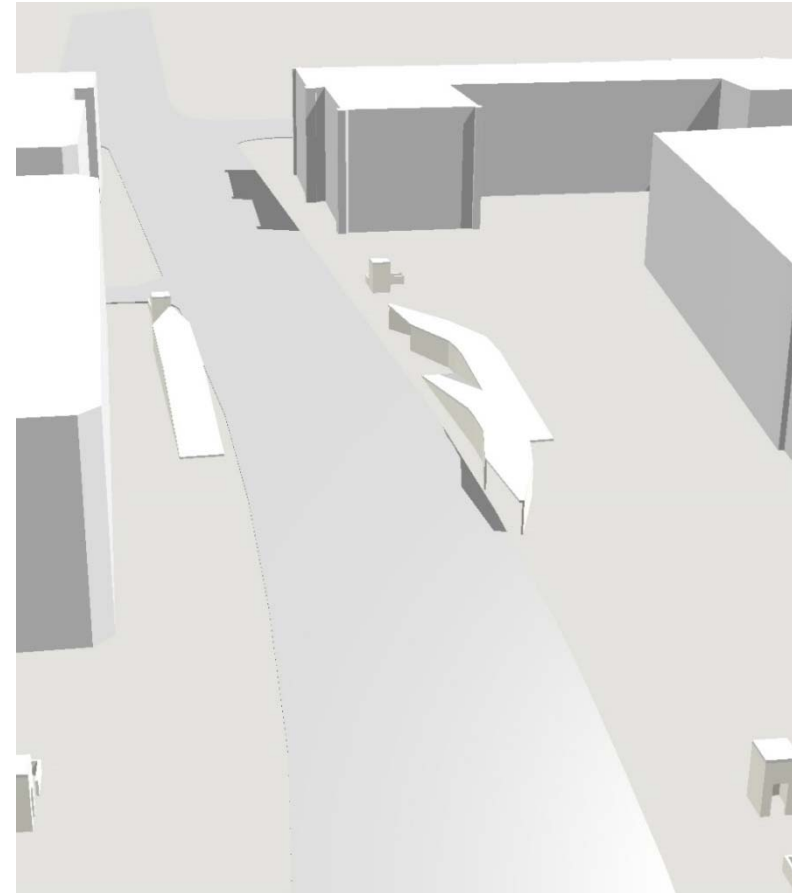


Realisierungswettbewerb | Oberfläche des Thomas-Wimmer-Rings in München
Stefanie Jühling Landschaftsarchitektin Stadtplanerin BDLA DWB | Steidle Architekten

Lageplan mit begrünten Dächern



Einbindung der Baukörper in den Straßenraum / Grünraum



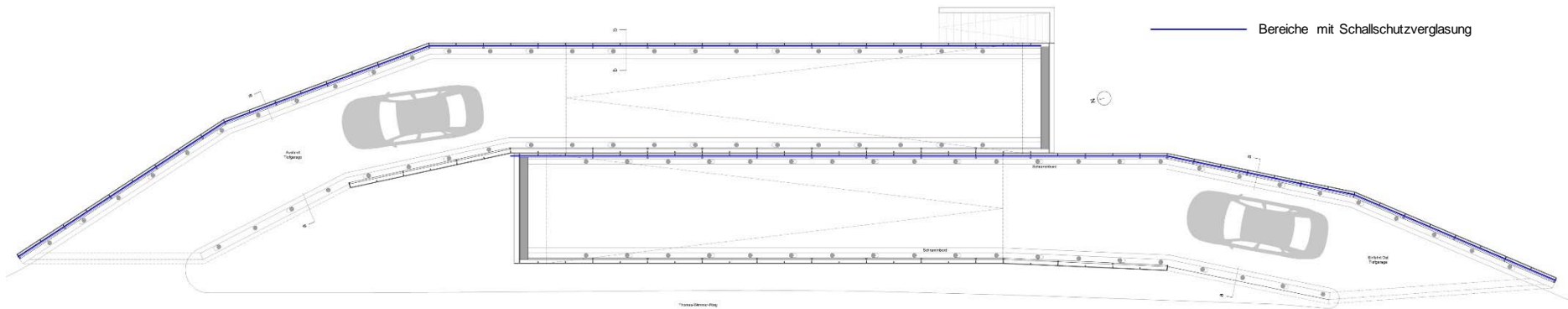
Sichtschutz und transparente Erscheinung



Realisierungswettbewerb | Oberfläche des Thomas-Wimmer-Rings in München
Stefanie Jühling Landschaftsarchitektin Stadtplanerin BDLA DWB | Steidle Architekten



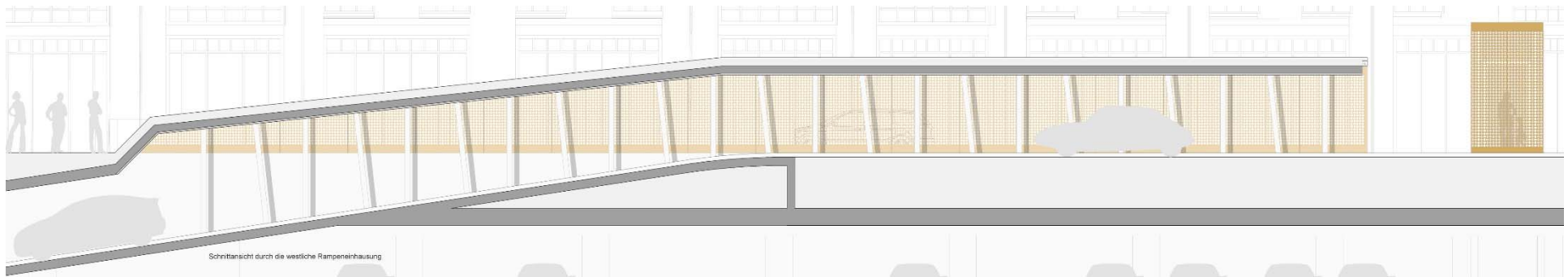
Straßenansicht Rampenbauwerke Ost



Grundriss Rampenbauwerke Ost

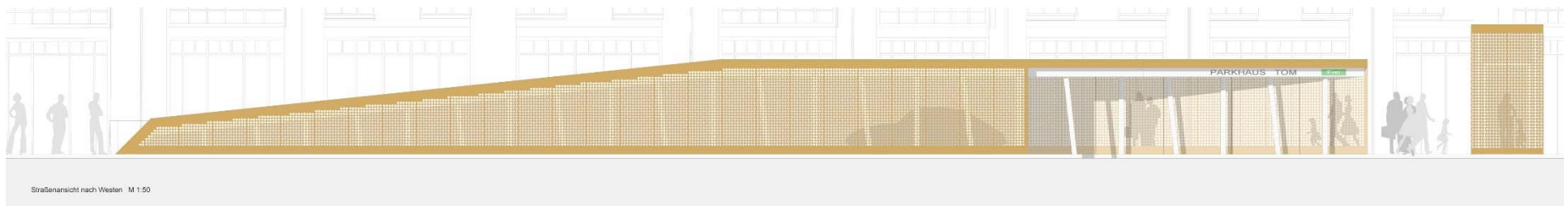


Realisierungswettbewerb | Oberfläche des Thomas-Wimmer-Rings in München
 Stefanie Jühling Landschaftsarchitektin Stadtplanerin BDLA DWB | Steidle Architekten



Schnittansicht durch die westliche Rampeneinhausung

Schnittansicht durch westliche Rampe



Straßenansicht nach Westen M 1:50

Ansicht westliche Rampe

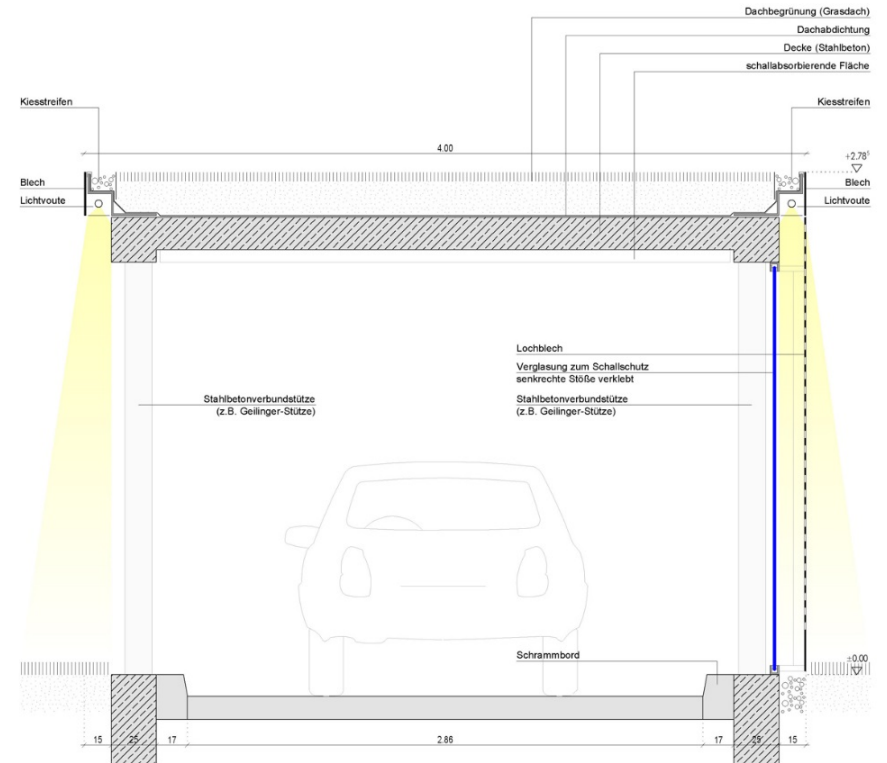


Realisierungswettbewerb | Oberfläche des Thomas-Wimmer-Rings in München
 Stefanie Jühling Landschaftsarchitektin Stadtplanerin BDLA DWB | Steidle Architekten

Nachtwirkung mit Beleuchtung

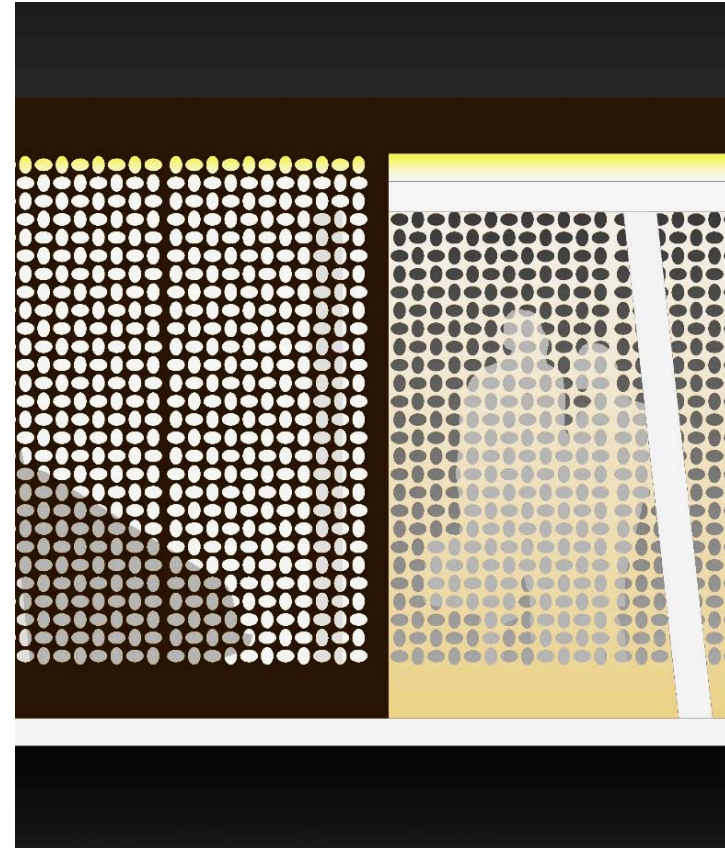
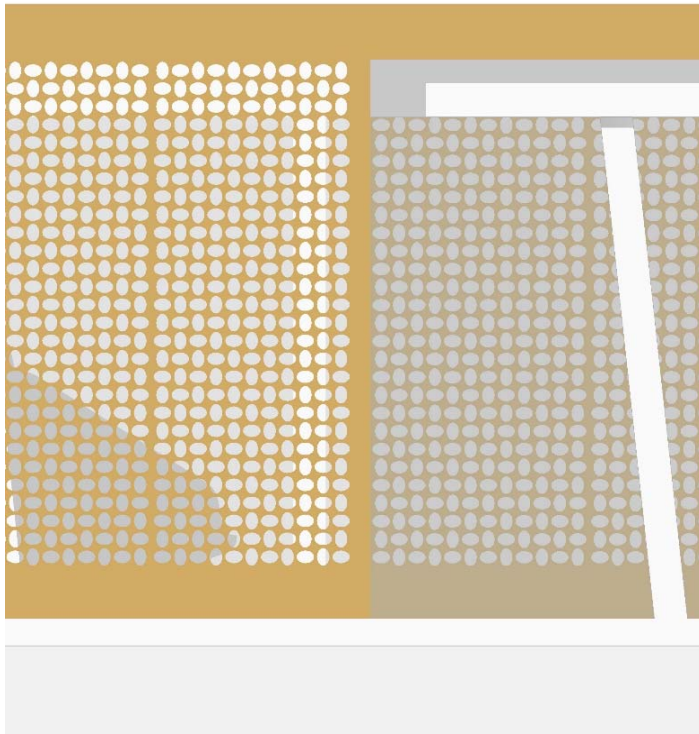


Querschnitt durch Tiefgaragenzufahrt



Realisierungswettbewerb | Oberfläche des Thomas-Wimmer-Rings in München
Stefanie Jühling Landschaftsarchitektin Stadtplanerin BDLA DWB | Steidle Architekten

Schema Tag-Nachtwirkung



Realisierungswettbewerb | Oberfläche des Thomas-Wimmer-Rings in München
Stefanie Jühling Landschaftsarchitektin Stadtplanerin BDLA DWB | Steidle Architekten

Farbe und Material

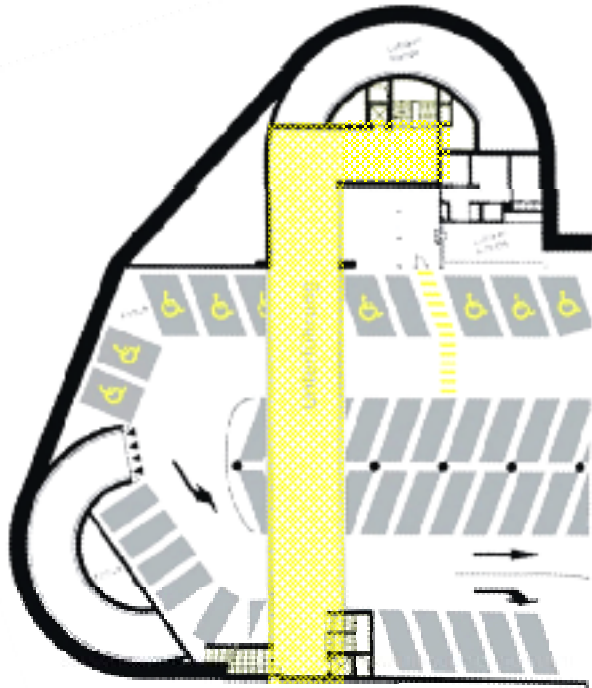


Realisierungswettbewerb | Oberfläche des Thomas-Wimmer-Rings in München
Stefanie Jühling Landschaftsarchitektin Stadtplanerin BDLA DWB | Steidle Architekten

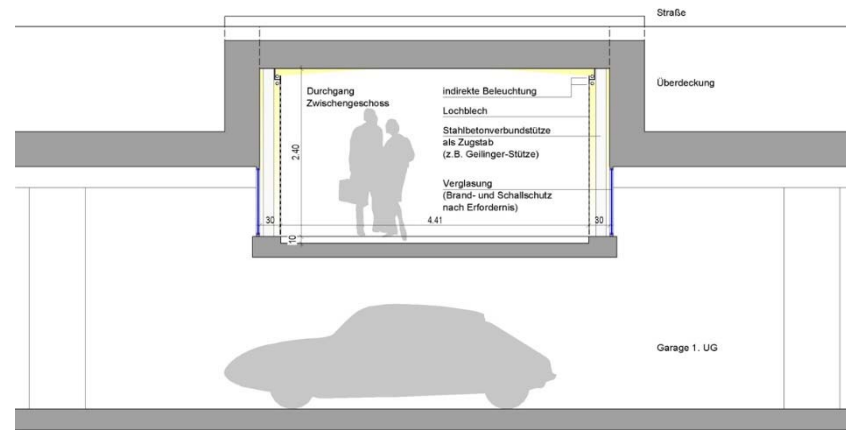


Realisierungswettbewerb | Oberfläche des Thomas-Wimmer-Rings in München
Stefanie Jühling Landschaftsarchitektin Stadtplanerin BDLA DWB | Steidle Architekten

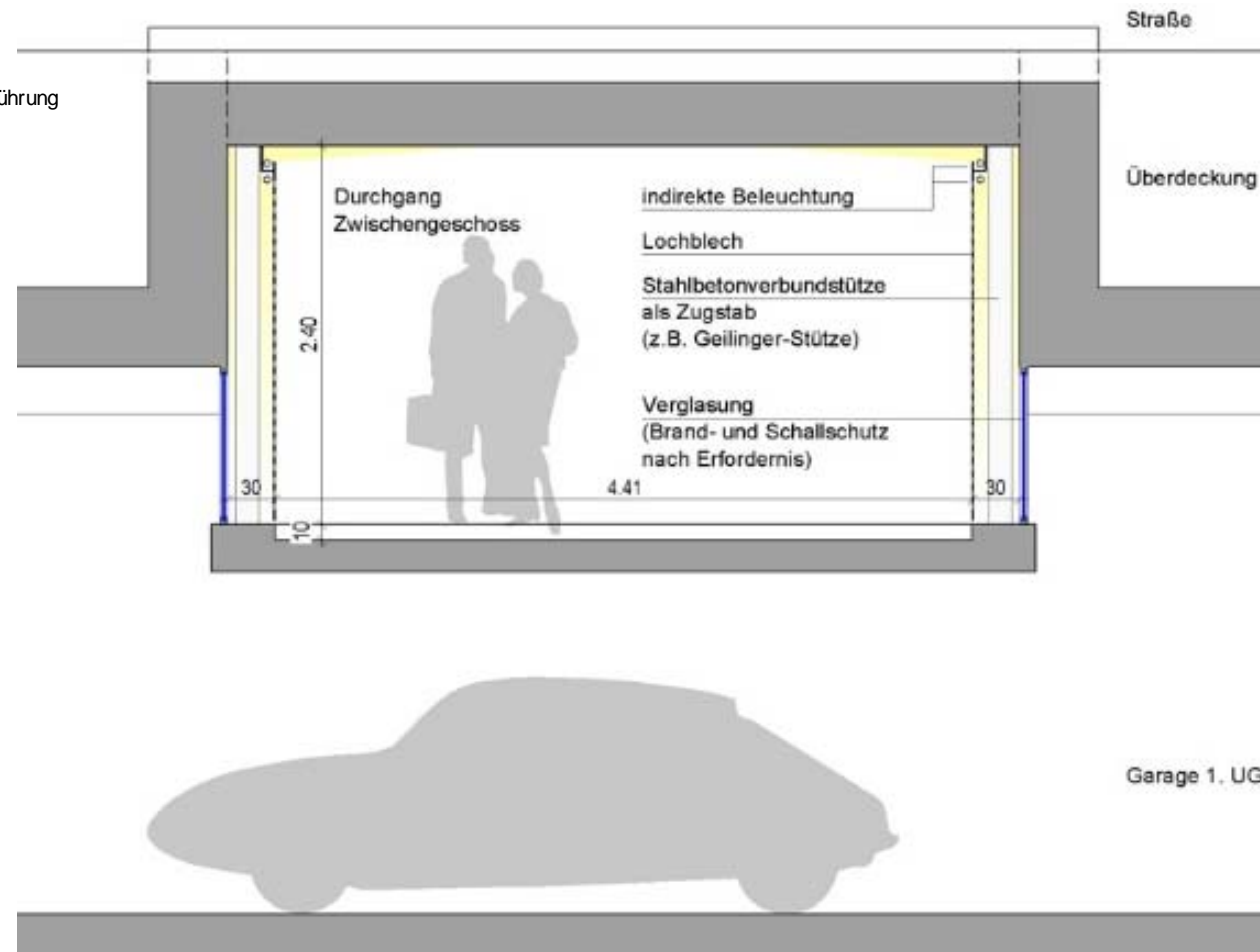
Grundriss Fußgängerunterführung



Querschnitt Fußgängerführung als Hängekonstruktion



Querschnitt durch Fußgängerunterführung

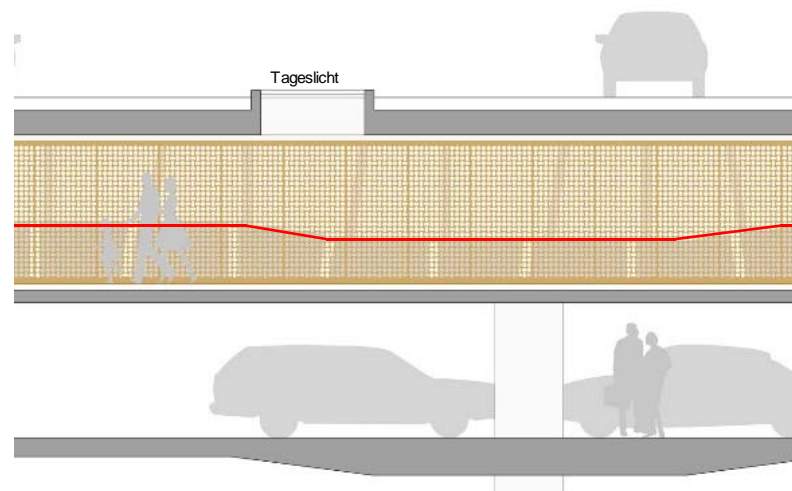


Längsschnitt durch Fußgängerunterführung



Realisierungswettbewerb | Oberfläche des Thomas-Wimmer-Rings in München
Stefanie Jühling Landschaftsarchitektin Stadtplanerin BDLA DWB | Steidle Architekten

Durchblick in die Garage

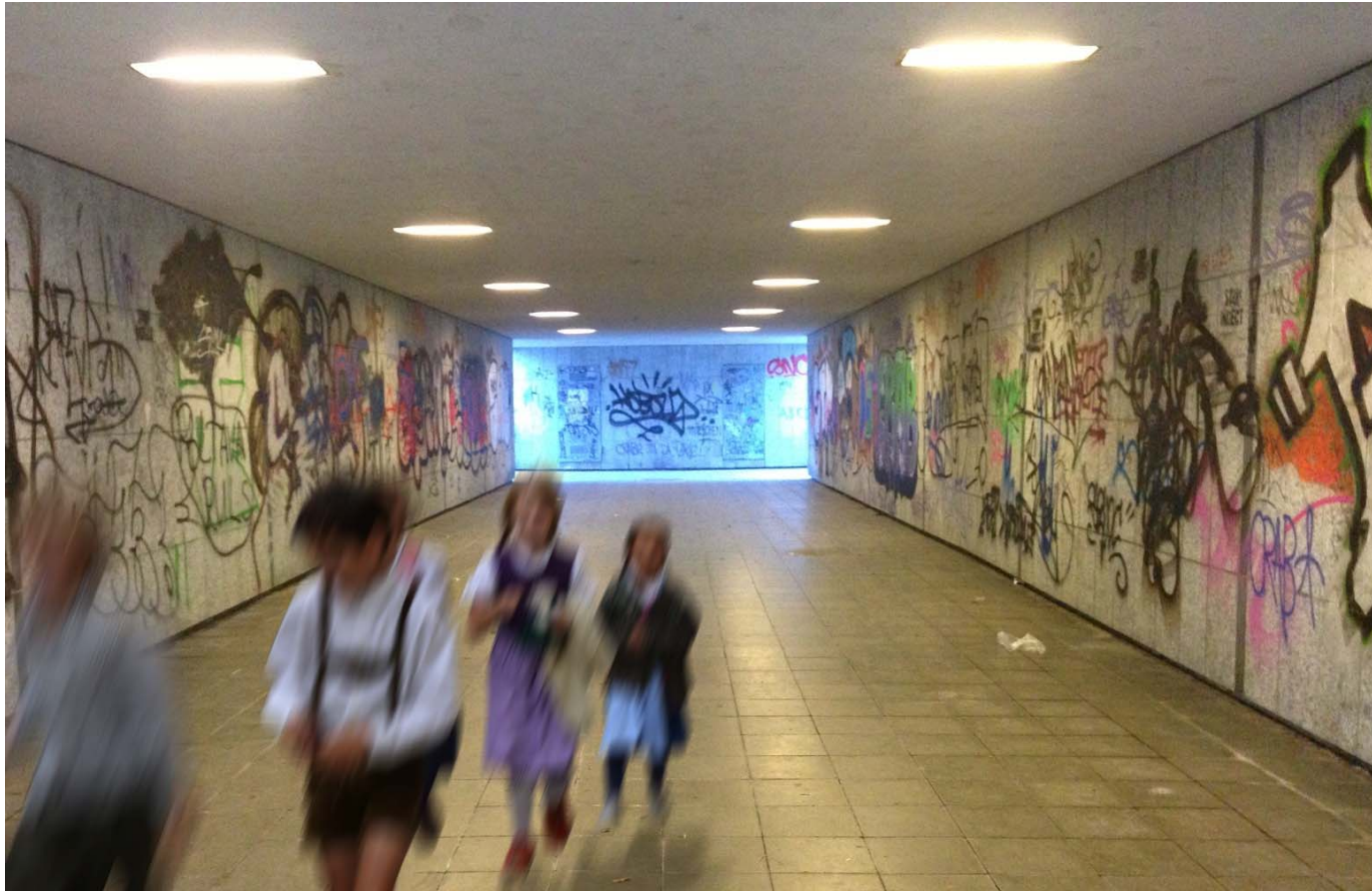


Fußgängerunterführung mit Oberlicht



Realisierungswettbewerb | Oberfläche des Thomas-Wimmer-Rings in München
Stefanie Jühling Landschaftsarchitektin Stadtplanerin BDLA DWB | Steidle Architekten

Fußgängerunterführung mit Oberlicht



Realisierungswettbewerb | Oberfläche des Thomas-Wimmer-Rings in München
Stefanie Jühling Landschaftsarchitektin Stadtplanerin BDLA DWB | Steidle Architekten

Fußgängerunterführung mit Oberlicht



Realisierungswettbewerb | Oberfläche des Thomas-Wimmer-Rings in München
Stefanie Jühling Landschaftsarchitektin Stadtplanerin BDLA DWB | Steidle Architekten



Realisierungswettbewerb | Oberfläche des Thomas-Wimmer-Rings in München
Stefanie Jühling Landschaftsarchitektin Stadtplanerin BDLA DWB | Steidle Architekten